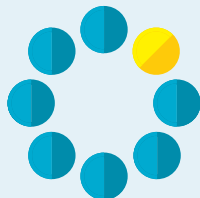


Hyvässä päivystyspaikassa



On riittävä resursointi



- On aikaa hoitaa potilaat turvallisesti
- On saatavilla konsultaatiomahdollisuus
- Päivystävien lääkäreiden määrä vastaa potilasvirtaa ja yllättäviin tilanteisiin on olemassa ruuhkanpurkujärjestelmä

Saa perehdytyksen



- Perehdytys on sekä suullinen että kirjallinen ja järjestetään työajalla
- Päivystäjää koulutetaan jatkuvasti ja osaa toimia tehtävässään
- Päivystäjä tuntee potilastietojärjestelmät, toimintaympäristön ja -tavat

On aikaa palautua työstä



- On aikaa tauoille
- Lepoajat toteutuvat virkaehtosopimuksen mukaisesti
- Työvuoro päättyy pääsääntöisesti työvuoroluettelon mukaisesti

Johtaminen on hyvää



- Ilmapiiri on kehitysmuotoinen ja osallistava
- Päivystysvuorot ilmoitetaan hyvissä ajoin etukäteen ja työvuorotoiveet huomioidaan
- Työyhteisöltä saa tukea ja yhteisössä on turvallista toimia
- On olemassa ohjaava ja hyvinvointia tukeva menettely virheiden käsittelyä varten
- Päivystyspisteessä on kehittävä kaksisuuntainen palautteenantojärjestelmä
- Päivystävien lääkäreiden työnjako ja vastualueiden jako on selkeästi määritelty

Hyvässä koulutuspaikassa



- **Koulutusjaksolle sovitaan selkeät osaamistavoitteet**
- **Koulutuspaikka osallistuu koulutuksen auditointiin**

Saa tukea



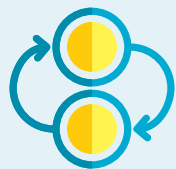
- Säännöllinen ohjaus viikoittain
- Mahdollisuus konsultoida
- Mahdollisuus työnohjaukseen työajalla

Saa koulutusta



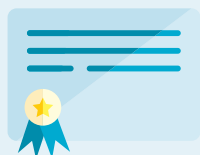
- Toimipaikkakoulutusta vähintään 2h/vko
- Ulkopuolista täydennyskoulutusta vähintään 10 pv/vuosi (ei sisällä lähijohtajakoulutusta!)

On toimiva palautejärjestelmä



- Palautekeskustelu käydään työajalla vähintään 3 kk välein
- Sähköinen lokikirja, jota sekä erikoistuva lääkäri että ohjaava erikoislääkäri täyttävät säännöllisesti
- Osaamistavoitteiden mukainen rakenteinen palaute annetaan säännöllisesti ja molemminpuolisesti

Ohjaajia koulutetaan

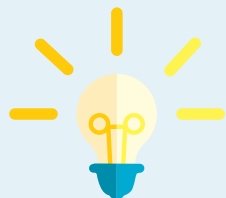


- Lääkärikouluttaja on vastuussa erikoistuvien lääkäreiden koulutuksesta
- Kannustetaan erikoislääkäreitä hankkimaan kouluttajan pätevyys ja täydentämään pedagogista osaamista

Hyvässä työpaikassa



On aikaa ajatella



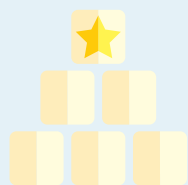
- Vähintään 20 % työajasta on varattu kehittävään toimintaan

On selkeä työ- sopimus tai viran- hoitomääräys



- Sopimus kirjoitetaan kerralla koko sovitun työjakson pituiseksi
- Työn suorittamisen paikka on kirjattu tarkasti

On edellytykset parhaalle mahdolliselle työsuoritukselle



- Työ on organisoitu työntekijöiden koulutuksen mukaisesti ja resursoitu riittävästi
- Kirjallisesti ja suullisesti toteutettu perehdytys mahdollistetaan kevennetyn työohjelman avulla
- Osaamisperustainen koulutus tukee lääketieteellisen tietotaidon kehittymistä
- Virheiden riski tunnistetaan, ja virheiden käsittelyyn on sovittu luottamuksellinen toimintatapa

Työhyvinvointia kehitetään jatkuvasti



- Työympäristö tukee sekä fyysistä että psyykkistä hyvinvointia
- Aktiivivapaiden käyttö on joustavaa
- Työohjelma on sopeutettu yksilöllisesti
- Osa-aikainen työskentely mahdollistetaan ilman erityistä syytä
- Työt ehtii tehdä työajalla
- Kaikki työaika kirjataan ja kaikki työajan ylitykset korvataan